

GUIDE D'ANIMATION 2026

N'OUBLIE JAMAIS TA RAQUETTE

Organisez une animation
multi-raquettes dans votre club.

TOUT LE MOIS DE
SEPTEMBRE

TR
PHÉE
FONDATION
PHILIPPE CHATRIER

TEN
FEDERATION
FRANCAISE
NIS

Présentation de l'animation "N'oublie Jamais ta Raquette"



Tout au long du **mois de septembre**, la Fédération Française de Tennis invite ses clubs à se mobiliser autour du **Trophée Fondation Philippe Chatrier** « *N'oublie jamais ta raquette* », une **campagne solidaire** visant à sensibiliser le grand public à la maladie d'Alzheimer et à **collecter des fonds** au profit de la Fondation Philippe Chatrier.

Les clubs sont encouragés à organiser une animation conviviale de **doubles multi-raquettes** (tennis, padel, beach tennis, pickleball), illustrant la diversité des pratiques FFT, dont les frais d'inscription sous forme de dons, seront intégralement reversés à la Fondation.

Autour du 21 septembre, **Journée mondiale de lutte contre la maladie d'Alzheimer**, cette mobilisation nationale prend tout son sens en rendant hommage à **Philippe Chatrier**, figure emblématique du tennis français et international. En effet touché par la maladie, la Fondation fut créée, en son nom, par son fils Jean-Philippe et est aujourd'hui engagée dans ce combat.

LA MALADIE D'ALZHEIMER EN FRANCE & LA FONDATION PHILIPPE CHATRIER



EXPLICATION MALADIE

La maladie d'Alzheimer est irréversible, mais il est possible d'en ralentir l'évolution grâce à un diagnostic précoce et une prise en charge adaptée



ROLE DE LA FFT

La Fédération Française de Tennis est le principal soutien financier de la Fondation Philippe Chatrier et accompagne activement son action en faveur de la recherche

CHIFFRES 2025

1.4 millions de personnes malades

3.5 millions de personnes concernées

Sous l'égide de

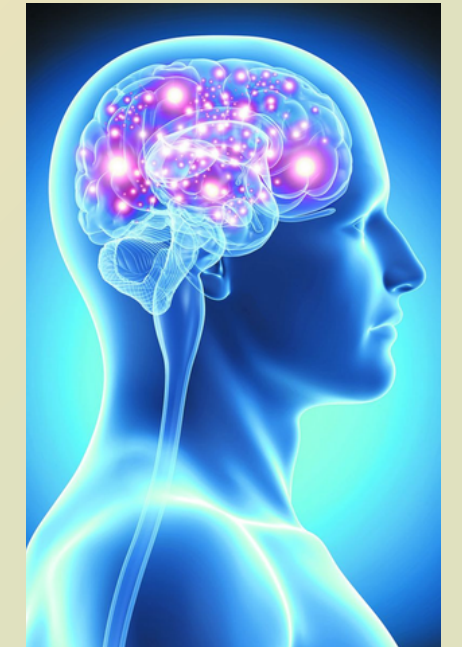
**Fondation
Philippe Chatrier**

La recherche sur
la maladie d'Alzheimer

**Fondation
de
France**

MISSION DE LA FONDATION

La Fondation Philippe Chatrier finance des travaux de recherche centrés sur l'amélioration du diagnostic précoce et l'optimisation des stratégies cliniques de prise en charge.



UNE ANIMATION LUDIQUE ET CONVIVIALE

LE DOUBLE MULTI RAQUETTES C'EST QUOI ?

C'est une **animation simple à organiser** : un terrain de tennis suffit.

Vous pouvez le diviser en plusieurs zones pour multiplier les duos. La formule de jeu est le double :

hommes, femmes, mixte, jeunes, joueurs en fauteuil.... tout duo est le bienvenu !

Vous pouvez aussi organiser votre animation sur des pistes de Padel, des terrains de Beach Tennis ou de Pickleball.

LE MATERIEL

Un mini-filet, des balles rouges et des raquettes variées :

Beach Tennis, Padel, Tennis, Pickleball, ping-pong...

Tout ce que votre club possède peut être utilisé.

LE FORMAT

Le double mixte multi raquettes* se joue en double ! Les joueurs utilisent tout type de raquette, ce qui rend l'activité fun et accessible à tous

*ce format est préconisé mais tout autre activité est possible et autorisée selon vos installations et matériels à disposition (pickleball, mur, double tennis, montée descendante, tournois de vaches, animation fluo, parcours physique)



COMMENT JOUE-T-ON AU DOUBLE MULTI RAQUETTES ?

LES RAQUETTES



Un duo = 2 raquettes différentes*

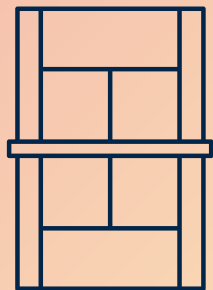
**si vous prenez une raquette de beach tennis, votre partenaire choisit tennis, padel, ping-pong, pickleball...*

L'ENGAGEMENT



La paire qui sert est celle qui gagne le chifoumi. Le service se fait à la cuillère et reste dans la même équipe tant qu'elle gagne le point.

LE MATCH



**La paire qui a le plus de points à l'issue du temps imparti gagne le match.
En cas d'égalité, balle en or !**

LE TIMING ET LES POINTS



**Les paires s'affrontent pendant 15 minutes.
Les points se comptent 1 par 1**

Durée conseillée mais libre à vous d'adapter selon votre animation.

NOS PRECONISATIONS POUR UN EVENEMENT REUSSI

SE MUTUALISER AVEC D'AUTRES CLUBS

Pour la bonne cause, n'hésitez pas à **organiser l'événement avec un club voisin** pour rassembler davantage de participants, partager un moment réellement convivial et collecter plus de fonds.

RESTER FLEXIBLE SUR LES DATES

Même s'il est plus significatif d'organiser votre animation sur le **mois de septembre***, la générosité dont vous ferez preuve peut être prévue à n'importe quelle période de l'année.

**21 septembre : journée mondiale de la lutte contre la maladie d'Alzheimer*

CONJUGUER DEUX ANIMATIONS

Associez le Trophée de la Fondation Philippe Chatrier à un autre événement du club :

AG, tournoi interne, tournoi jeune, TMC, journée portes ouvertes, école de tennis, championnats par équipe, octobre rose, téléthon, forum des sports, championnats de double.

A noter que le mercredi 30 septembre 2026 est la journée du sport scolaire en France. Profitez en pour impliquer les élèves des école voisines et dynamiser votre animation. Ce sont autant d'idées pour vous permettre simplement d'augmenter la participation.



NOS RECOMMANDATIONS POUR LES CLUBS ORGANISATEURS

1

Participation & Fréquentation

- **Anticiper l'organisation** : annoncez l'événement plusieurs semaines à l'avance afin de permettre aux participants (membres du club ou extérieurs) de s'organiser.
- **Elargir la communication** : ne vous limitez pas aux adhérents du club, mais diffusez l'information auprès des écoles, commerces de proximité, clubs omnisports, etc.

2

Communication

- **Structurer la communication** : mettre en place un calendrier de communication avec les temps forts (save the date, ouverture des inscriptions, rappels à J-30/J-7/ J-2) version papier ou dématérialisée.
- **Multiplier les relais** :
 - communiquez sur vos réseaux sociaux (Facebook, Instagram).
 - communiquez auprès de vos adhérents (emails + messages groupe Whatsapp).
 - mettez en avant l'événement sur votre site internet (article dédié, bandeau ou actualité).
 - transmettez l'information de vive voix aux adhérents.
 - utilisez les visuels fournis dans le kit de communication et affichez dans le club house et les lieux de passage.
 - faites relayer l'information via les entraîneurs, lors de leurs cours.
 - sollicitez d'autres clubs alentours, le comité, commerces, associations locales, mairie pour relayer l'information.
 - mettez en avant des photos, témoignages, retours d'expérience des éditions précédentes afin de susciter l'envie de participer et l'adhésion.

3

Organisation & Logistique

- **Mobiliser les bénévoles** : constituez une équipe de volontaires dès que la date de l'événement est fixée.
- **Anticiper les besoins matériels** : s'assurer à l'avance de la disponibilité des terrains et du matériel nécessaire pour le jour J.

4

Dons et impact caritatif

- **Organiser la collecte** : proposez un montant minimum pour participer (ex 5 €) et savoir exactement quel montant total de dons vous récupérez → les participants peuvent mettre le montant dans une urne et seule la personne organisatrice en prend connaissance.
- **Sensibiliser davantage** : expliquer l'impact concret des dons pour motiver les participants (article site FFT ou article site Fondation)

5

Ambiance & Satisfaction des participants

- **Créer des moments conviviaux et l'envie de participer** : proposez un repas / apéro, concours photo, initiation gratuite au tennis, tombola, karaoké, buvette, goûter, tirage au sort pour gagner un goodies, blind test, quizz sportif, jeux de société, bingo loto ou des soirées à thème ("viens avec un ami", années 80, lien intergénérationnel, blanc, fluo)
- **Mettre en valeur l'évènement** : partagez les réussites, photos et vidéos pendant et après l'évènement pour valoriser la vie du club et donner envie de participer à la prochaine édition.

Comment reversez VOTRE DON ?

Deux solutions sont possibles pour la collecte des dons lors de l'événement :

Option 1 : Collecte centralisée par le club (solution recommandée)

Le jour de l'événement, le club collecte l'ensemble des dons des participants (en espèces, par chèque ou par virement bancaire).

À l'issue de l'animation, le club effectue un versement unique correspondant au montant total des dons à la Fondation, en cliquant sur le lien dédié : [ICI](#)

→ Cette option est préconisée afin de faciliter la gestion, avec un seul don par club.

Option 2 : Dons individuels des participants

Les participants effectuent eux-mêmes leur don via le même lien. Dans ce cas, il est important que le club ait connaissance du montant total des dons réalisés, afin de pouvoir nous transmettre cette information après l'événement.

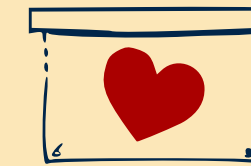
Pour préserver l'anonymat, une urne peut notamment être mise à disposition pour permettre aux participants d'indiquer leur don sans mention de leur identité.



A NOTER : Le versement des dons est à effectuer une fois votre animation terminée.

Ensemble, mobilisons-nous tout le mois de septembre pour la Fondation et contre la MALADIE D'ALZHEIMER

DOTATIONS AUX CLUBS



POUR LES PLUS REACTIFS :

- Les **20 premiers nouveaux clubs** à s'inscrire recevront 4 supports toblérones.

POUR LES PLUS CHANCEUX :

- Les **10 meilleures photos** de l'animation recevront un agrandissement photo A3. Envoyez vos meilleures photos (des photos de groupe originales et de bonnes qualités auront plus de chance d'être sélectionnées) avant le **30 octobre 2026** à l'adresse mail : **trophee-chatrier@fft.fr**
- **A gagner : Deux places pour Roland Garros 2027** sur le court Philippe Chatrier pour le club ayant le taux de participation le plus élevé (nombre de licenciés/nombre de participants). A noter qu'un club ayant gagné ce lot l'année précédente ne peut pas le gagner 2 années consécutives (mais pourra y participer de nouveau l'année suivante).

Comment s'inscrire ?

- Remplissez le formulaire d'inscription avant le vendredi **31 AOUT 2026**.*

**Pour les nouveaux clubs, il est recommandé de s'inscrire au moins trois semaines avant la date de l'animation afin de garantir la réception des toblérones dans les délais.*

Contacts

- Mail : trophee-chatrier@fft.fr
- Téléphone : 01 47 43 41 57





TR PHÉE FONDATION PHILIPPE CHATRIER



A VOUS DE JOUER !

FAITES VIVRE CE GUIDE SUR VOS TERRAINS !